



## Haus Prignitz Whg. Storch

inkl. WLAN

Haubenweg 6a, 23946 Boltenhagen  
max. 4 Personen, Wohnfläche ca. 65 qm



An einem der attraktivsten Standorte entlang der Ostseeküste präsentiert sich in Traumlage das "Haus Prignitz" mit insgesamt drei Wohneinheiten zwischen 60qm und 100qm -eine davon Rollstuhl geeignet. Sie verbringen Ihren Aufenthalt abseits des Trubels, nur wenige Meter zur Steilküste mit dem atemberaubenden Blick über die Ostsee. Die landschaftliche Umgebung ist äußerst reizvoll, mit abwechslungsreichem Küstenverlauf von der zweithöchsten Steilküste entlang der Ostsee bis hin zum breiten, feinsandigen Strand. Das Ortszentrum von Boltenhagen mit Seebrücke, Kurpark, Bäderbahn, kleinen Geschäften und zahlreichen Restaurants und guten Einkaufsmöglichkeiten erreichen Sie – entlang des Meeres- in nur ca.20 Gehminuten.



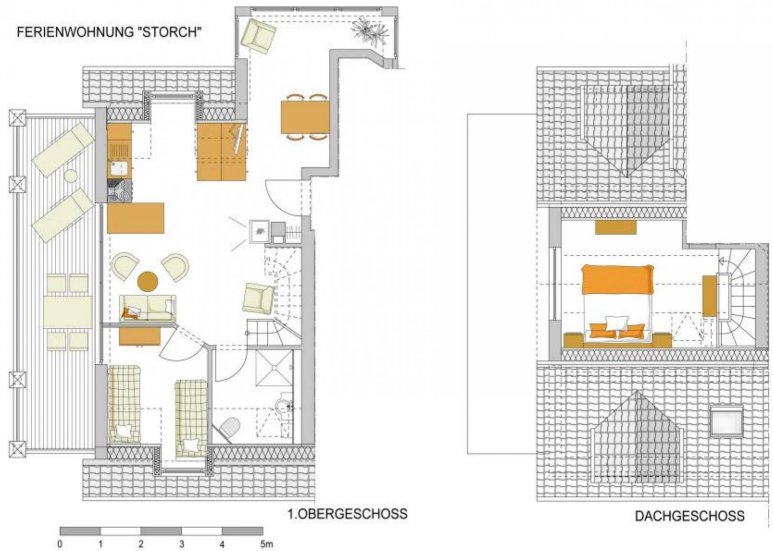
Die sehr komfortabel eingerichtete Maisonetten-Wohnung "Storch" im "Haus Prignitz" empfängt Sie mit einem hellen und offenen Wohn-/ Essbereich. Ideal für Selbstversorger ist die komplett ausgestattete Küchenzeile mit Geschirrspüler, Backofen, Mikrowelle, Dunstabzug, Kühlschrank ohne Gefrierfach uvm. Gemeinsame Mahlzeiten nehmen Sie am Esstisch zu sich.

Vom behaglich möblierten Wohnbereich mit Fernseher, Musikanlage und WLAN -Nutzung gelangen Sie auf den großen, saisonal möblierten Balkon, wo Sie es sich im Strandkorb gemütlich machen können, um den Blick ins Grüne zu genießen. An kühleren Tagen entspannen Sie im Wohnbereich am Kaminofen, oder auf der Relax Liege, die direkt vor dem bodentiefen Fenster im Essbereich platziert ist und mit Meerblick verwöhnt.

Zudem befinden sich in der unteren Wohnebene ein Schlafzimmer mit zwei Einzelbetten und ein geräumiges Tageslicht Duschbad. Über eine Treppe gelangen Sie in den oberen Wohnbereich, wo Sie ein offenes Schlafzimmer mit einem großen Doppelbett und einer Kommode empfängt.

Für besondere Wohlmomente befindet sich im Garten des Hauses eine Fass Sauna, die von den Hausgästen gegen Gebühr genutzt werden kann. Direkt vor dem Haus befinden sich ein Carport als kostenfreier Unterstellplatz für Fahrzeug und ein abschließbarer Abstellraum für Ihre mitgebrachten Fahrräder.





bis	Zeitraum 2024					
	allg.		3 Pers.		4 Pers.	
	1.Tag inkl. ER	w. Tag	1.Tag inkl. ER	w. Tag	1.Tag inkl. ER	w. Tag
28.03.24	186,00 €	75,00 €	196,00 €	85,00 €	206,00 €	95,00 €
02.04.24	196,00 €	85,00 €	206,00 €	95,00 €	216,00 €	105,00 €
08.05.24	186,00 €	75,00 €	196,00 €	85,00 €	206,00 €	95,00 €
15.06.24	196,00 €	85,00 €	206,00 €	95,00 €	216,00 €	105,00 €
01.07.24	231,00 €	120,00 €	241,00 €	130,00 €	251,00 €	140,00 €
01.09.24	241,00 €	130,00 €	251,00 €	140,00 €	261,00 €	150,00 €
15.09.24	231,00 €	120,00 €	241,00 €	130,00 €	251,00 €	140,00 €
28.09.24	186,00 €	75,00 €	196,00 €	85,00 €	206,00 €	95,00 €
06.10.24	196,00 €	85,00 €	206,00 €	95,00 €	216,00 €	105,00 €
23.12.24	186,00 €	75,00 €	196,00 €	85,00 €	206,00 €	95,00 €
26.12.24	196,00 €	85,00 €	206,00 €	95,00 €	216,00 €	105,00 €

bis	Zeitraum 2025					
	allg.		3 Pers.		4 Pers.	
	1.Tag inkl. ER	w. Tag	1.Tag inkl. ER	w. Tag	1.Tag inkl. ER	w. Tag
05.01.25	241,00 €	130,00 €	251,00 €	140,00 €	261,00 €	150,00 €
17.04.25	186,00 €	75,00 €	196,00 €	85,00 €	206,00 €	95,00 €

Bettwäsche (14 €) & Handtücher (12 €) pro Person auf Wunsch. Einschließlich der Kosten für Strom, Wasser und Heizung. Zuzüglich der Kosten für Kurtaxe. Die Buchungsgebühr beträgt 20 €. Haustiere nicht gestattet. RAUCHEN NICHT GESTATTET.